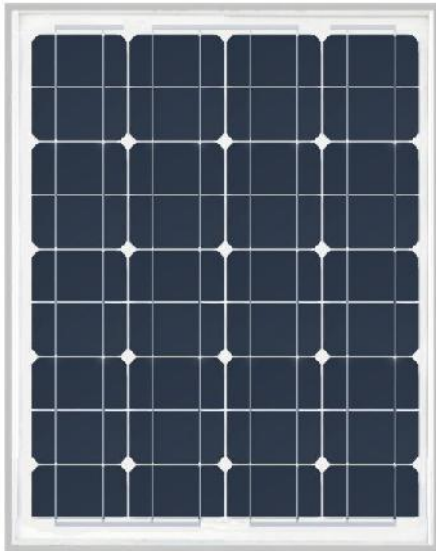


Monokristalline Module Größe: 50 Watt

Technische Daten



Spitzenleistung(W)	50W
Spannung bei max. Leistung(Vmp)	17.0V
Strom bei max. Leistung(Imp)	2.94A
Leerlaufspannung(Voc)	22.2V
Kurzschlußstrom(Isc)	3.47A
Zellwirkungsgrad(%)	18.48%
Modulwirkungsgrad(%)	13.73%
Leistungstoleranz	0%+3%
NOCT(normale Zelltemperatur)	47°C +/-2°C

Vorteile

hocheffiziente Solarzellen mit hoher Transmission und texturiertem Glas liefern hohe Effizienz für Module;

Bypass-Dioden minimieren den Leistungsabfall bei Verschattung;

Gehärtetes Glas, EVA-Kunststoff und witterungsbeständige Folie, plus Aluminiumrahmen für den Langzeiteinsatz im Außenbereich;

Module unabhängig getestet, um die Konformität mit Normen und Zertifikaten zu garantieren;

Fertigung nach ISO 9001 zertifiziertem Qualitäts-Managementsystem-Normen.



Anwendungen

On-Grid Dächer / Privathäuser
On-grid Gewerbe / Industrie Dächern
Solarkraftwerke
Off-Grid Inselanlagen

Temperaturkoeffizienten

Temperaturkoeffizient	Isc(%) °C	+0.04
Temperaturkoeffizient	Voc(%) °C	-0.35
Temperaturkoeffizient	Pm(%) °C	-0.45
Temperaturkoeffizient	Im(%) °C	+0.04
Temperaturkoeffizient	Vm(%) °C	-0.35

Technische Daten

Solarzelle	125*62.5	Mono
Anzahl der Zellen(Stück)	4*9	
Modulgröße(mm)	810*550*35	
Glasstärke(mm)	3.2	
Maximale Tragkraft der Oberfläche	2400-5400Pa	
Zulässige Belastung durch Hagel	23m/s, 7.53g	
Gewicht pro Stück(KG)	4.6	
Bypass- Dioden Rating(A)	10	
Rahmen(Aluprofile.)	35 mm	
Rückseitenfolie (Typ)	TPT	
Temperaturbereich	-40°C bis +85°C	
Anschluss	MC4- kompatibel	
Standard Testbedingungen	AM1.5 1000W/3; 25 +/-2°C	

Monokristalline Module

Größe: 50 Watt

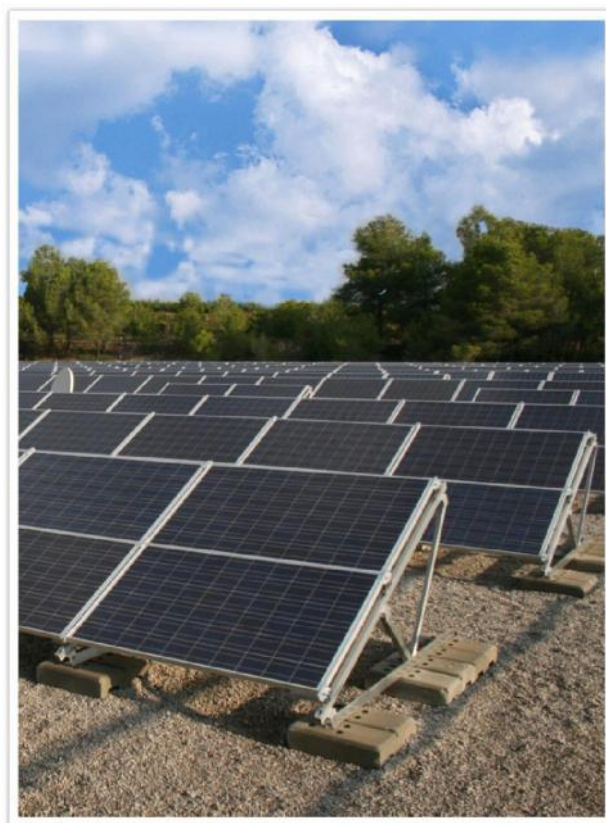
Garantie

Garantie	20 Jahre Leistungsgarantie 80%
	5 Jahre Produktgarantie

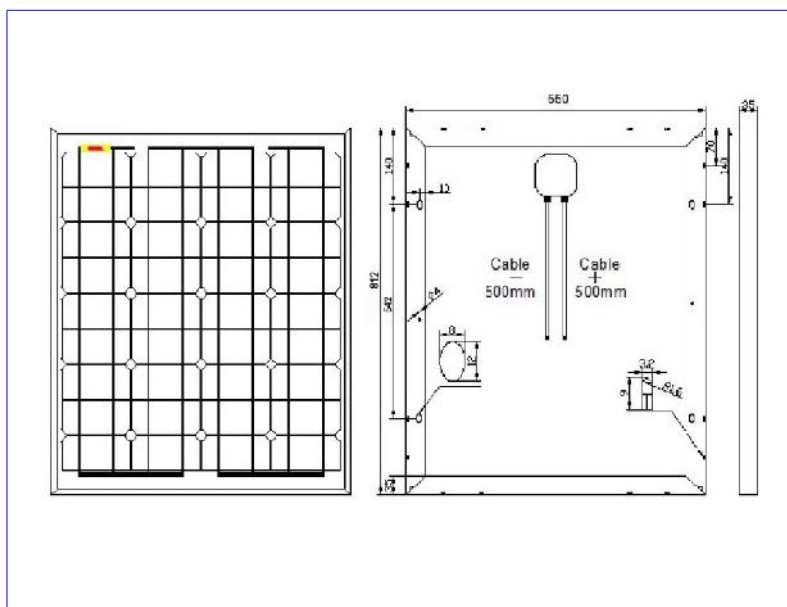
Verpackung

Verpackung	Holzkasten/ Palette/ Karton
Stück pro Palette	60Stk./Palette

Projektbild



Konstruktionszeichnungen



© Westech Solar OHG. Alle Rechte vorbehalten.

Daten in diesem Datenblatt können bei technischen Änderungen ohne Vorankündigung geändert werden.



Westech Solar OHG

Robert-Koch-Str. 3a

82152 Planegg

Tel. 089 89545770

Fax 089 89545771

www.westech-solar.com